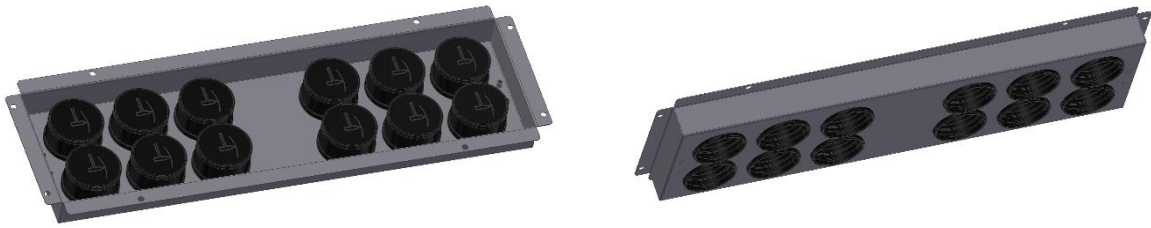
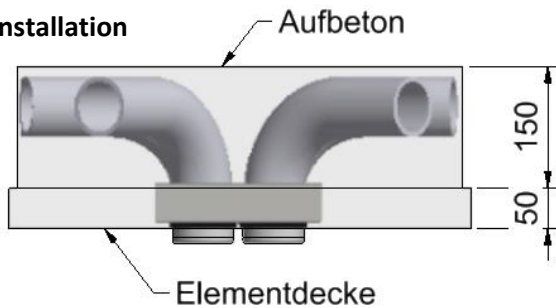


Anschlussplatte KL-Box 11ZKL-Box-ASPL

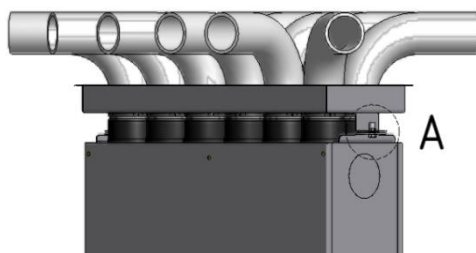


Anschlussplatte **ZKL-Box-ASPL** zum Einbetonieren in Elementdecke, oder Montage unter die Decke, alle Anschlüsse aus Kunststoff mit Staubschutzkappen zum Ausbrechen und automatischer Dicht- und Haltefunktion für 75mm Lüftungsschlauch, direkter Anschluss der KL-Box mit Kunststoff Nippel Set (Art. Nr.: 11ZKUNI75-SET) unten, und je 6 Stück Lüftungsschlauch 75mm für Zu- und Abluft oben.
(**Achtung!** Für die Schlauchanschlüsse in der Betondecke empfehlen wir die DN75 90Grad Bögen Art.Nr.: 11ZPPBO75-90)

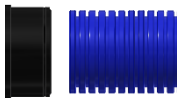
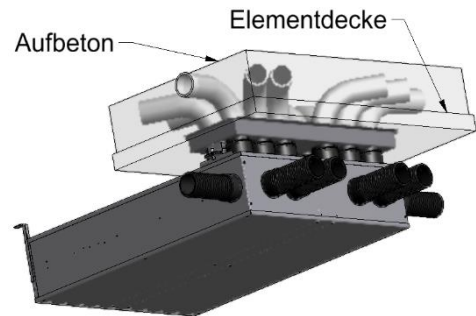
Installation



Anschlussplatte wird in Decke Einbetoniert. Die Schläuche müssen ordentlich an der Decke vor den Aufbeton befestigt werden!



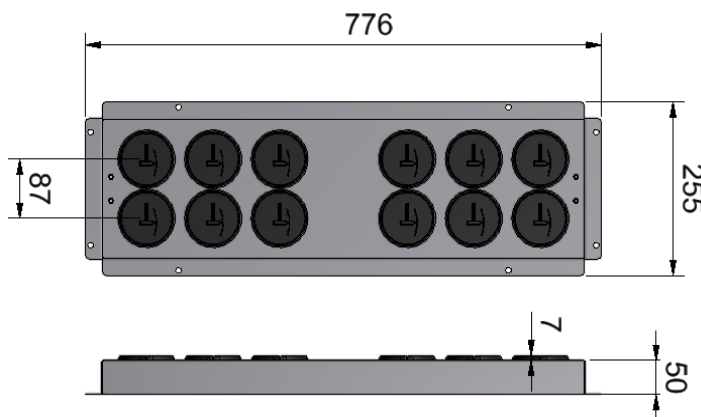
Mit dem Kunststoffnippel-Set wird die Anschlussplatte mit den Verteilern zusammengefügt.



Die Schläuche DN75 müssen **gerade** an den Rillen abgeschnitten werden!!!
Danach in den Luftanschluss fest hineindrücken bis der Schlauch **einrastet**.

Technische Daten

Gewicht: 3kg



Bei nachträglichen Einbau in die Elementdecke muss umlaufend ein **6cm Spalt** bleiben damit der Aufbeton bündig an die Anschlussplatte an fließen kann!

