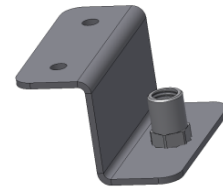
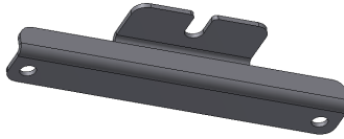


# Kunststoffnippel- Set 11ZKUNI75-SET



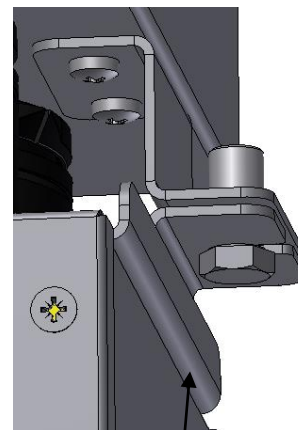
Zur Verbindung zwischen Anschlussplatten und Schalldämmverteiler, Verteiler oder KL-Box, inkl. 12 Stück Nippel aus PE, 2 Stück Anschlussplatte Halterung und 2 Stück Anschlussplatte Halterung SDV mit Befestigungsschrauben.

## Installation



1. Die 12 Stück Nippel in die Anschlussplatte mit einem Hammer vorsichtig und gerade bis zum Anschlag einfügen.

2. Die beiden Halterungen an der Anschlussplatte anschrauben.



4. Die Verteiler oder die KL-Box an einer Seite in die Anschlussplattenhalterung einhängen und danach gerade zusammendrücken. Mit den Befestigungsschrauben die beiden Halterungen gleichmäßig und fest zusammenziehen.

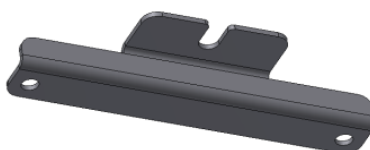
3. Die beiden Montagewinkel für die Wandmontage entfernen und die Anschlussplattenmontagewinkel an der Oberseite der Verteiler oder der KL-Box montieren.

## Lieferumfang

12 Stück Kunststoffnippel  
**11ZKUNI75**



2 Stück Anschlussplatte Halterung SDV  
**12BL101B**



2 Stück Anschlussplatte Halterung  
inkl. Befestigungsschrauben  
**12BL102B**

